

Acceptatievoorwaarden



Harde kunststoffen

Diverse harde kunststoffen/kunststofartikelen of voorwerpen afkomstig van milieustraten, sorteerbebedrijven en kringloopcentra en bepaalde productie-afvallen.

- Emmers, kratten, wasmanden, boxen, dozen (gespoeld/schraapleeg)
- Tuinmeubilair (stoelen, tafels)
- HDPE buizen
- Plastic speelgoed
- Plastic rolcontainers, autobumpers
- Bloempotjes en trays
- Jerrycans en vaten (gespoeld en zonder gevaarsetiketten en/of -symbolen)
- Verkleinde kunststoffen
- Kunststoffen en kunststofartikelen < 10 cm
- Jerrycans en vaten met gevaarsetiketten en/of -symbolen
- Polyester dakplaten, boten, kuipen, ski's
- Kitkokers, cartridges, cassettes, tuinslangen, buizen van vloerverwarming
- Metaal en metalen onderdelen
- PVC buizen, ramen, deuren, rolluiken, kabelgoten
- Zachte kunststoffen (folies) en piepschuim (EPS)
- Geschuimde en samengestelde artikelen met kunststofvreemde materialen zoals koelboxen, autostoeltjes (textiel), WPC (Wood Plastic Compound)
- Vervuilde kunststoffen (verf, cement)
- Overig kunststofvreemde materialen zoals gevaarlijk afval, bedrijfsafval, hout, metalen, inerte stromen, etc.

De eerste lading wordt beschouwd als een proeflading.

Onze productie beoordeelt elke inkomende vracht. Bij afkeuren streed onze afkeurprocedure in werking.

■ Toegestaan ■ Niet toegestaan

De meest actuele versie van onze acceptatievoorwaarden kunt u vinden op www.veyzle.nl/nl/acceptatievoorwaarden/

Acceptatievoorwaarden



90/10% naturel folie: transparant/schoon/kleurloos

Diverse soorten schone (verpakking)folie afkomstig van de distributiesector, winkelbedrijven, industrie etc.

- 90% naturel folie: schone transparante kleurloze folie zonder enige vorm van verontreiniging (dus geen stickers, trekbandjes, papiertjes, LDPE, etc.)
- maximaal 10% gekleurde folie
- Laminaat-/aluminiumlaminaatfolies (veelal vanuit de voedingsindustrie)
- Plakband- of stickerresten, etiketten
- Landbouw of tuinbouwfolie, vervuilde bouwfolie, foamfolie
- Dieptrek of vacuümgetrokken folie (PET of PS)
- Verpakkingsschuim (EPS, EPE, EPP)
- Andere kunststoffen zoals bigbags, spanbanden, harde kunststoffen
- Vervuilde kunststoffen (verf, cement, vet, voedingsrestanten)
- Overig kunststofvreemde materialen zoals gevaarlijk afval, bedrijfsafval, metalen, hout, inerte stromen, etc.
- Plastic bekertjes en flesjes
- Bubbelfolie en airbags

De eerste lading wordt beschouwd als een proeflading.

Onze productie beoordeelt elke inkomende vracht. Bij afkeuren streed onze afkeurprocedure in werking.

■ Toegestaan ■ Niet toegestaan

De meest actuele versie van onze acceptatievoorwaarden kunt u vinden op www.veyzle.nl/nl/acceptatievoorwaarden/

Acceptatievoorwaarden



Bonte folie: gekleurd en of mix van naturel en gekleurd (LDPE)

Diverse soorten schone (verpakking)folie afkomstig van de distributiesector, winkelbedrijven, industrie etc.

- Bonte folie: schone, gekleurde folie of mix van schone gekleurde folie en schone transparante folie.
- Laminaat-/aluminiumlaminaatfolies (veelal vanuit de voedingsindustrie)
- Plakband- of stickerresten, etiketten
- Landbouw of tuinbouwfolie, vervuilde bouwfolie, foamfolie
- Dieptrek of vacuümgetrokken folie (PET of PS)
- Verpakkingsschuim (EPS, EPE, EPP)
- Andere kunststoffen zoals bigbags, spanbanden, harde kunststoffen
- Vervuilde kunststoffen (verf, cement, vet, voedingsrestanten)
- Overig kunststofvreemde materialen zoals gevaarlijk afval, bedrijfsafval, metalen, hout, inerte stromen, etc.
- Plastic bekertjes en flesjes
- Bubbelfolie en airbags

De eerste lading wordt beschouwd als een proeflading.

Onze productie beoordeelt elke inkomende vracht. Bij afkeuren streed onze afkeurprocedure in werking.

■ Toegestaan ■ Niet toegestaan

De meest actuele versie van onze acceptatievoorwaarden kunt u vinden op www.veyzle.nl/nl/acceptatievoorwaarden/

Acceptatievoorwaarden



Vertrouwelijk papier

Papier dat vertrouwelijke informatie bevat.

- Kantoorpapier
- Nat karton of papier
- Geen vervuiling als karton, kranten, sheets, ordners, plastic mapjes en geplastificeerd papier en karton
- Zo min mogelijk vervuiling als paperclips, nietjes e.d.
- Verontreinigingen van het papier met andere afvalstoffen

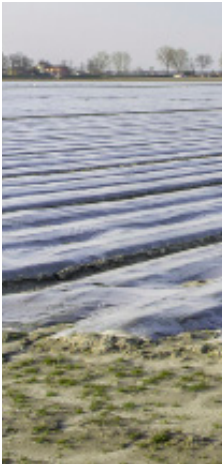
De eerste lading wordt beschouwd als een proeflading.

Onze productie beoordeelt elke inkomende vracht. Bij afkeuren streed onze afkeurprocedure in werking.

■ Toegestaan ■ Niet toegestaan

De meest actuele versie van onze acceptatievoorwaarden kunt u vinden op www.veyzle.nl/nl/acceptatievoorwaarden/

Acceptatievoorwaarden



Landbouwfolie

Schone folie uit de landbouw.

- Uitsluitend schone LDPE stretch- of quilfolie
- Veegschoon aangeleverd zonder grote hoeveelheden aanklevende grond
- Overige materialen welke worden ingezet bij land- en tuinbouwfolie, zoals voedingsbodems, touwen, clipjes, slangen, steenwol, etc.
- Planten of resten van planten
- Grote hoeveelheden zand/grond
- Overige kunststoffen
- Andere afvalstoffen dan LDPE folie
- Gevaarlijke afvalstoffen en klein gevaarlijk afval (KGA)

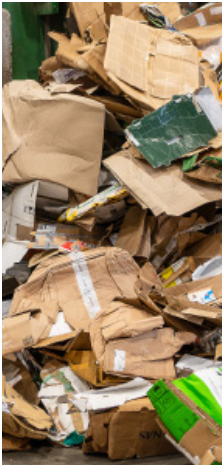
De eerste lading wordt beschouwd als een proeflading.

Onze productie beoordeelt elke inkomende vracht. Bij afkeuren streed onze afkeurprocedure in werking.

■ Toegestaan ■ Niet toegestaan

De meest actuele versie van onze acceptatievoorwaarden kunt u vinden op www.veyzle.nl/nl/acceptatievoorwaarden/

Acceptatievoorwaarden



Papier/Karton

Diverse papier- en kartonsoorten of mengsels hiervan

- Schoon en bedrukt papier en/of karton
- Verpakkingspapier/-karton
- Nat karton of papier
- Vervuild, gecoat en/of geplastificeerd papier en karton
- Ordners of ringbanden met metalen binnenwerk
- Plastic mapjes
- Geplastificeerde etiketten
- Rottend of verschimmeld papier/karton
- Verontreinigingen van het papier met andere afvalstoffen
- Verbrand papier/karton
- Drankkartons
- Papier/karton vervuild met voedingsmiddelen

De eerste lading wordt beschouwd als een proeflading.

Onze productie beoordeelt elke inkomende vracht. Bij afkeuren streed onze afkeurprocedure in werking.

■ Toegestaan ■ Niet toegestaan

De meest actuele versie van onze acceptatievoorwaarden kunt u vinden op www.veyzle.nl/nl/acceptatievoorwaarden/

Acceptatievoorwaarden



EPS

Diverse soorten EPS, 100% schoon (piepschuim, Tempex) afkomstig van elektronica verpakkingen en isolatiemateriaal uit de bouwsector.

- Schoon, 100% piepschuim/Tempex (in grote stukken)
- Piepschuim dat uit korrels bestaat
- Verpakt in transparante foliezakken (400 ltr of 1.000 ltr)
- Droog verpakt
- Gekleurde piepschuim
- Vervuiling met zand, verf, cement, etc.
- Vervuiling van voedselresten, zoals EPS uit de visindustrie
- Verpakkingschips
- Geen EPP (expanded PP) en EPE (expanded PE)
- Vlees of groenten schaaltes of andere voedingsverpakkingen uit piepschuim
- Andere kunststoffen zoals bigbags, spanbanden, folie, harde kunststoffen
- Vervuilde kunststoffen (verf, cement)
- Overig kunststofvremde materialen zoals gevaarlijk afval, bedrijfsafval, hout, inerte stromen, etc.

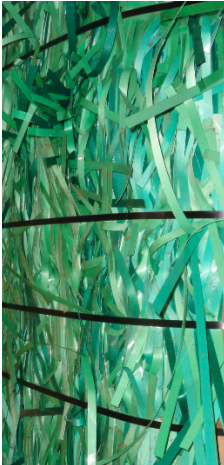
De eerste lading wordt beschouwd als een proeflading.

Onze productie beoordeelt elke inkomende vracht. Bij afkeuren streed onze afkeurprocedure in werking.

■ Toegestaan ■ Niet toegestaan

De meest actuele versie van onze acceptatievoorwaarden kunt u vinden op www.veyzle.nl/nl/acceptatievoorwaarden/

Acceptatievoorwaarden



PP/PET straps

PET en/of PP straps

- PP/PET straps
- Harde verpakkingsbanden
- Enkel indien ingezameld in transparante inzamelzakken
- Geen zachte/soepele verpakkingsbanden
- Andere verpakkingsmaterialen
- Versnipperde verpakkingsbanden
- Gemengde folie bij de transparante inzamelzak gevuld met pp/pets straps
- Andere kunststoffen, zoals bigbags, folies, piepschuim/EPS, diverse harde kunststoffen
- Overig kunststofvreemde materialen, zoals gevaarlijk afval, bedrijfsafval, hout, metaal, inerte stromen

De eerste lading wordt beschouwd als een proeflading.

Onze productie beoordeelt elke inkomende vracht. Bij afkeuren streed onze afkeurprocedure in werking.

■ Toegestaan ■ Niet toegestaan

De meest actuele versie van onze acceptatievoorwaarden kunt u vinden op www.veyzle.nl/nl/acceptatievoorwaarden/

Acceptatievoorwaarden



Big bags (wit)

Geweven kunststof zakken uit PP voor diverse toepassingen, wit van kleur

- Alle afmetingen PP Big bags
- Droog, schoon, wit van kleur
- Met of zonder PE inliner
- Kleurafwijking lussen en naden mogelijk
- Big bags afkomstig uit voeding- en kunststof industrie
- Vuile en/of natte Big bags
- Opdruk
- Restanten van inhoud:
 - Koolstofnaden
 - Cement of bepleistering
 - Kalk
 - PVC
 - Koolstof
 - Stickerresten, etiketten, plakband
 - Overige kunststofvreemde materialen
- Big bags afkomstig van chemische industrie

De eerste lading wordt beschouwd als een proeflading.

Onze productie beoordeelt elke inkomende vracht. Bij afkeuren streed onze afkeurprocedure in werking.

■ Toegestaan ■ Niet toegestaan

De meest actuele versie van onze acceptatievoorwaarden kunt u vinden op www.veyzle.nl/nl/acceptatievoorwaarden/

Acceptatievoorwaarden



Big bags (bont)

Geweven kunststof zakken uit PP voor diverse toepassingen, bont van kleur

- Alle afmetingen PP Big bags
- Droog, schoon, diverse lichte kleuren
- Met of zonder PE inliner
- Kleurafwijking lussen en naden mogelijk
- Met of zonder opdruk
- Big bags afkomstig uit voeding- en kunststof industrie
- Vuile en/of natte Big bags
- Restanten van inhoud:
 - Koolstofnaden
 - Cement of bepleistering
 - Kalk
 - PVC
 - Koolstof
 - Stickerresten, etiketten, plakband
 - Overige kunststofvreemde materialen
- Big bags afkomstig van chemische industrie

De eerste lading wordt beschouwd als een proeflading.

Onze productie beoordeelt elke inkomende vracht. Bij afkeuren streed onze afkeurprocedure in werking.

■ Toegestaan ■ Niet toegestaan

De meest actuele versie van onze acceptatievoorwaarden kunt u vinden op www.veyzle.nl/nl/acceptatievoorwaarden/

Acceptatievoorwaarden



Kraftzakken met PE-liner

Kraftpapier met PE binnenliner

- Grondstofzakken uit voedingsmiddelen industrie
- Kraftpapier met PE binnenliner
- Droog aanleveren
- Losse PE zakken erin
- Zakken uit chemische industrie
- Zakken met PP binnenliners of aluminium
- Geen overige vervuilingen of restproducten
- Binnenzak niet volledig verlijmd
- Geen cement zakken

De eerste lading wordt beschouwd als een proeflading.

Onze productie beoordeelt elke inkomende vracht. Bij afkeuren streed onze afkeurprocedure in werking.

■ Toegestaan ■ Niet toegestaan

De meest actuele versie van onze acceptatievoorwaarden kunt u vinden op www.veyzle.nl/nl/acceptatievoorwaarden/

Acceptatievoorwaarden



Siliconen rollen in boxen

Etiketruigen van labels in rollen

- Etiketruigen van labels
 - Ongerold op rollen met diameter van min. 12 cm
 - Rollen dienen goed gestapeld in kartonnen boxen worden opgeslagen
 - Kleur: wit, naturel of bruin
- Los siliconenpapier
 - Geen stickers, labels of overige vervuilingen

De eerste lading wordt beschouwd als een proeflading.

Onze productie beoordeelt elke inkomende vracht. Bij afkeuren streed onze afkeurprocedure in werking.

■ Toegestaan ■ Niet toegestaan

De meest actuele versie van onze acceptatievoorwaarden kunt u vinden op www.veyzle.nl/nl/acceptatievoorwaarden/